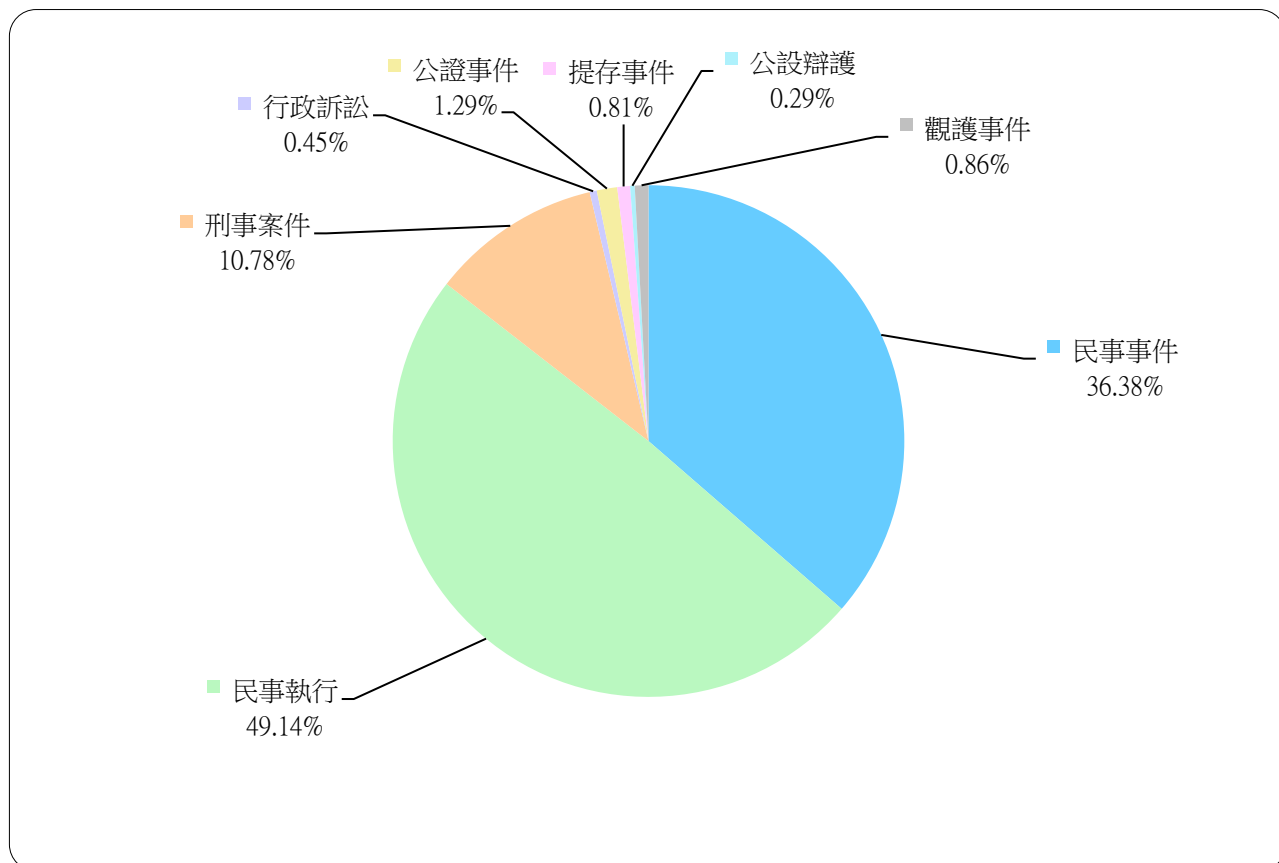


臺灣嘉義地方法院統計月報表

中華民國 109 年 12 月

各類案件新收件數比例統計圖



臺灣嘉義地方法院統計室 編製

110 年 1 月 21 日

一、收結概況：

1. 本月份民事事件新收 3,553 件。(其中非訟之促、催、票、拍計 1,716 件、一般消債事件 15 件、家事事件 476 件、簡易訴訟 124 件、小額訴訟 91 件)
2. 本月份民事執行事件新收 4,799 件。(其中一般執行 4,632 件、消債執行 14 件、破產執行 0 件、保全程序 16 件、其他 137 件)
3. 本月份刑事案件新收 1,053 件。(其中簡易訴訟 272 件、少年事件 111 件、交通案件 187 件)
4. 本月份行政訴訟案件新收 44 件。(其中簡易訴訟 2 件、交通裁決訴訟 9 件)

109 年 12 月份各類案件收結件數統計表

單位：件

類別	受理件數			終結件數	未結件數
	合計	舊受	新收		
民事事件	5,490	1,937	3,553	3,714	1,776
家事事件	921	445	476	513	408
民事執行	7,245	2,446	4,799	4,560	2,685
刑事案件	2,286	1,233	1,053	1,117	1,169
少年案件	207	96	111	137	70
交通案件	352	165	187	187	165
行政訴訟	96	52	44	65	31
公證事件	126	0	126	126	0
提存事件	80	1	79	76	4
公設辯護	182	154	28	26	156
公設輔佐	25	17	8	8	17
觀護事件	706	622	84	77	629

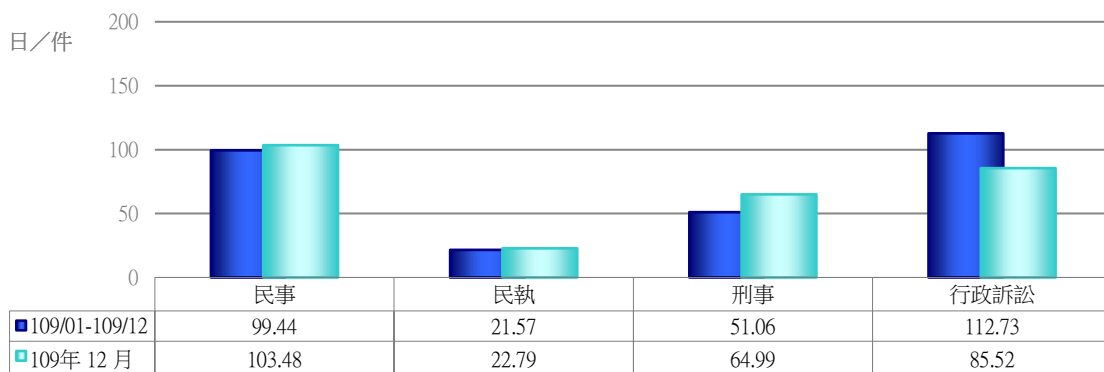
說明：1. 民事事件部分不含民事執行事件；刑事案件含通訊監察案件。

2. 103年1月至108年10月公設辯護案件僅指定律師辯護案件；觀護事件包含他院囑託辦理件數。

二、結案速度：

1. 本月份民事事件平均終結一件所需日數為 103.48 日。(其中簡易事件 92.41 日、小額事件 47.69 日、普通事件 142.64 日、家事事件 152.60 日)
2. 本月份民事執行事件平均終結一件所需日數為 22.79 日。(其中一般執行事件 21.91 日、消債執行事件 281.87 日、無破產執行事件)
3. 本月份刑事案件平均終結一件所需日數為 64.99 日。(其中一般簡易案件 21.17 日、普通案件 97.45 日、無重大案件、少年事件 31.15 日、交通案件 36.57 日)
4. 本月份行政訴訟案件平均終結一件所需日數為 85.52 日。

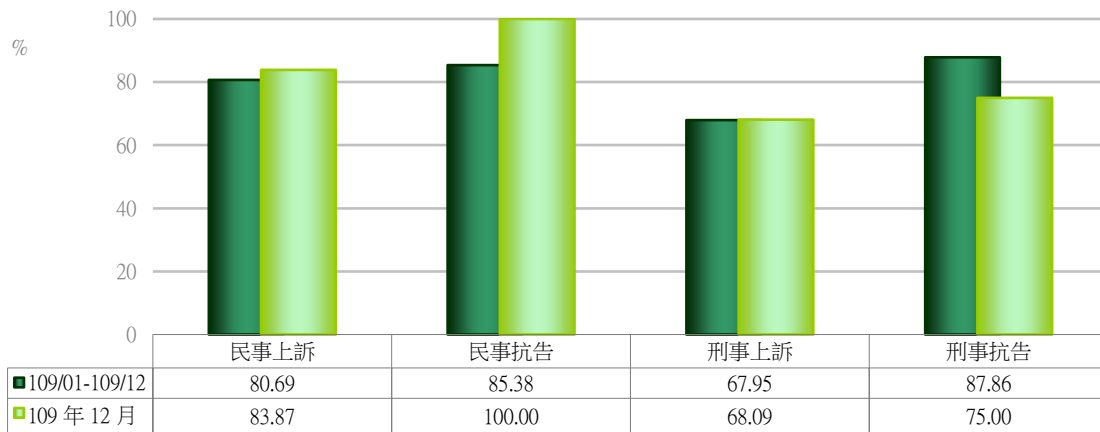
各類案件結案速度統計圖



三、維持率：

1. 本月份民事事件上訴維持率為 83.87 %。
(其中普通事件 84.06 %、簡易事件 0.00 %、小額事件 100.00 %)
近一年累計民事上訴維持率為 80.69 %。
2. 本月份民事事件抗告維持率為 100.00 %，近一年累計民事抗告維持率為 85.38 %。
3. 本月份刑事案件上訴維持率為 68.09 %。
(其中普通案件 58.02 %、簡易案件 81.67 %、無重大案件)
近一年累計刑事上訴維持率為 67.95 %。
4. 本月份刑事案件抗告維持率為 75.00 %，近一年累計刑事抗告維持率為 87.86 %。

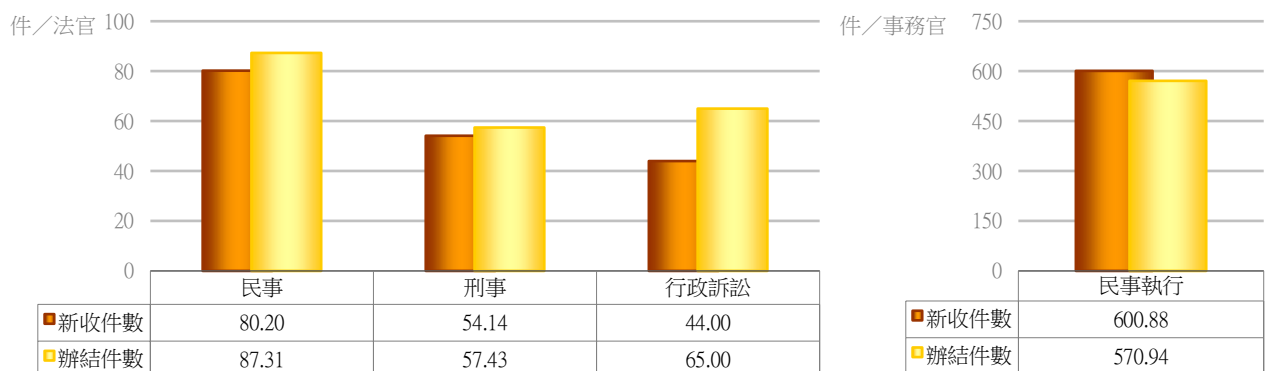
各類案件維持率統計圖



四、案件負荷：

1. 本月份民事事件平均每法官新收件數為 80.20 件，
平均每法官辦結件數為 87.31 件。
2. 本月份刑事案件平均每法官新收件數為 54.14 件，
平均每法官辦結件數為 57.43 件。
3. 本月份行政訴訟案件平均每法官新收件數為 44.00 件，
平均每法官辦結件數為 65.00 件。
4. 本月份民事執行事件平均每司法事務官新收件數為 600.88 件，
平均每司法事務官辦結件數為 570.94 件。

109 年 12 月份各類案件平均每法官或司法事務官新收及辦結件數統計圖



五、民事和解及調解情形：

1. 民事和解百分比：

本月份為 3.64 %，近一年累計為 4.22 %。

本月份較上月減少 2.65 個百分點，較去年同期增加 0.71 個百分點。

2. 民事調解成立百分比：

本月份為 39.63 %，近一年累計為 44.07 %。

本月份較上月減少 9.81 個百分點，較去年同期減少 2.41 個百分點。

3. 民事（不含家事）調解成立百分比：

本月份為 37.44 %，近一年累計為 44.71 %。

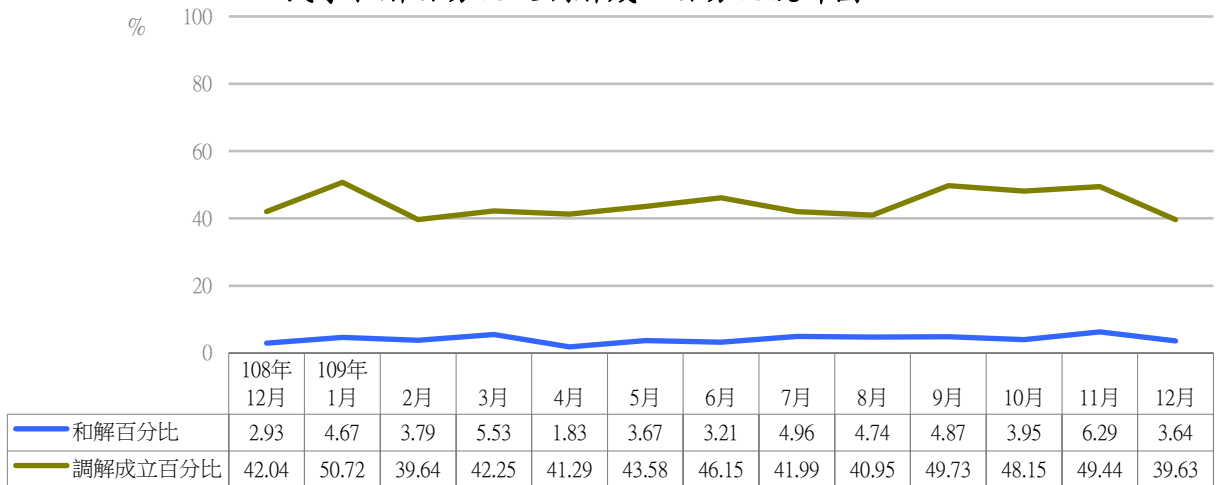
本月份較上月減少 11.76 個百分點，較去年同期減少 5.42 個百分點。

4. 家事調解成立百分比：

本月份為 53.85 %，近一年累計為 39.73 %。

本月份較上月增加 2.74 個百分點，較去年同期增加 19.64 個百分點。

民事和解百分比及調解成立百分比統計圖



民事及家事調解成立百分比統計圖

